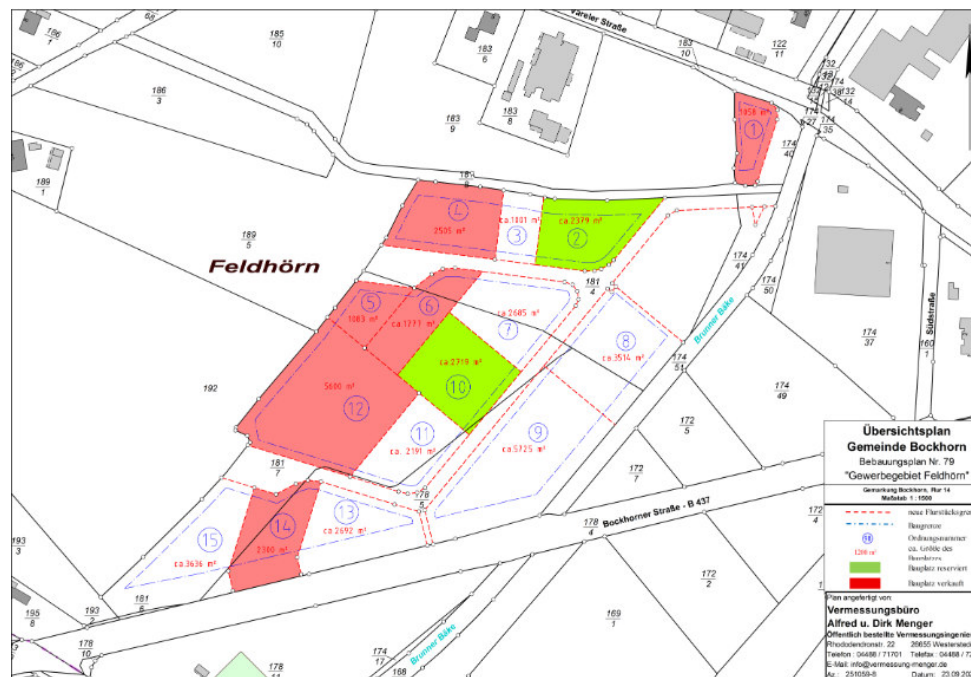


Gewerbegebiet Feldhörn





Sie sind hier: [Bauen & Wirtschaft](#) / [Wirtschaft](#) / [Gewerbegebiet](#)

Gewerbegebiet

Das Gewerbegebiet „Feldhörn“ überzeugt durch seine attraktive Lage an der Bundesstraße 437 und bietet ideale Voraussetzungen für die Ansiedlung unterschiedlichster Gewerbebetriebe. Mit einer Gesamtverkaufsfläche von rund 40.866 Quadratmetern eröffnet das Gebiet vielfältige Möglichkeiten für unternehmerische Entwicklungen.

Ein besonderer Vorteil für Kaufinteressenten ist die flexible Grundstücksgestaltung: Die noch verfügbaren Flächen können individuell nach Ihren Anforderungen vermessen und zugeschnitten werden. So lässt sich Ihr Vorhaben optimal auf dem Grundstück umsetzen.

Der Gewerbesteuersatz beträgt 450 %. Der Kaufpreis liegt bei 25,00 Euro pro Quadratmeter zuzüglich des Schmutzwasserbeitrags des OOWV.

Weitere Details und umfassende Informationen entnehmen Sie bitte den untenstehenden Unterlagen (siehe Anlage), die Ihnen zum Download zur Verfügung stehen.

Unter folgendem [Link](#) finden Sie weitere Informationen.


[< zurück](#)

Dokumente

Zuwendung des Landes Niedersachsen und des Bundes für das Gewerbegebiet Feldhörn (162 kB, )

Anschreiben (150 kB, )

Baugrundgutachten (3 MB, )

Bebauungsplan Nr. 79 final (7 MB, )

Erschließungsplan (1 MB, )

[Grundstücksplan](#) (260 kB, )

Positivliste-NBank (432 kB, )

Regelquerschnitt 1 (291 kB, )

Regelquerschnitt 2 (325 kB, )

Schalltechnische Stellungnahme (2 MB, )

Urschrift Begründung (6 MB, )

Fragebogen (233 kB, )



Raum für kluge Entscheidungen

Infos zu niedersächsischen Standorten erhalten

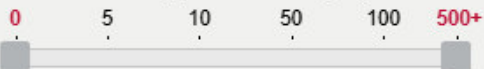
[Der Standort-Finder für Niedersachsen | komsis](#)

Gewerbeflächen

Gewerbeimmobilien

Standortinfos

Verfügbare Fläche (ha)



Wo suchen Sie?

Landkreis, Ort, ...

FINDEN

Spezialist für Gewerbeflächen und Gewerbeimmobilien in
Niedersachsen

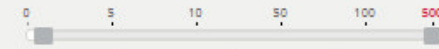
Gewerbegebiete in Niedersachsen

Neue Gewerbeflächen

[Gewerbegebiet am Südring - CE 7 \(reserviert\)](#) NIENBURG (WESER)
Gewerbegebiet in verkehrsgünstiger Lage in der Kreisstadt Nienburg/Weser.

[Gewerbegebiet am Südring - CE 5](#) NIENBURG (WESER)
Gewerbegebiet in verkehrsgünstiger Lage in der Kreisstadt Nienburg/Weser.

Verfügbare Fläche (ha)



FREIE FLÄCHEN ALLE FLÄCHEN

Wo?

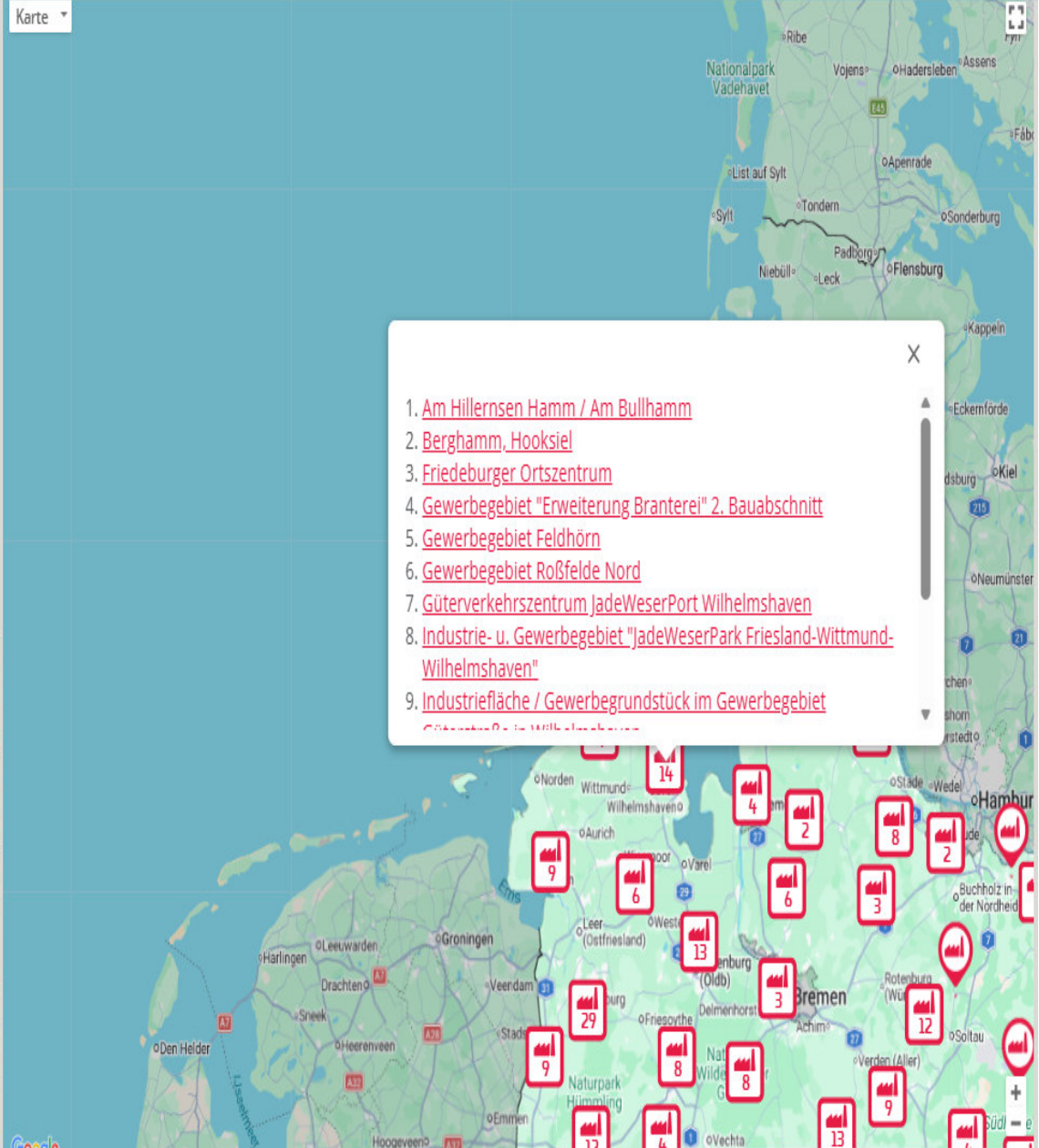
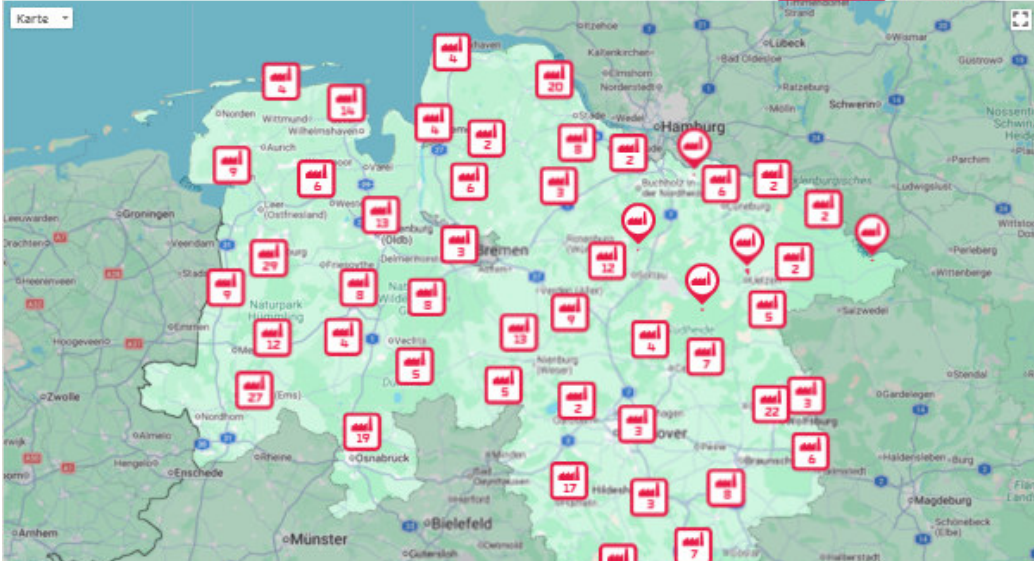
Landkreis, Ort, ... Umkr...

390 GEWERBEFLÄCHEN

▶ WEITERE FILTERKRITERIEN

Mit frei verfügbarer Fläche

KARTE LISTE



- 1. [Am Hillensen Hamm / Am Bullhamm](#)
- 2. [Berghamm, Hooksiel](#)
- 3. [Friedeburger Ortszentrum](#)
- 4. [Gewerbegebiet "Erweiterung Brantereie" 2. Bauabschnitt](#)
- 5. [Gewerbegebiet Feldhörn](#)
- 6. [Gewerbegebiet Roßfelde Nord](#)
- 7. [Güterverkehrszentrum JadeWeserPort Wilhelmshaven](#)
- 8. [Industrie- u. Gewerbegebiet "JadeWeserPark Friesland-Wittmund-Wilhelmshaven"](#)
- 9. [Industriefläche / Gewerbegrundstück im Gewerbegebiet](#)

Gewerbegebiete in Niedersachsen

[← zurück zur Suche](#)

Objekt-Id: 65706

Gewerbegebiet Feldhörn



Standort:

[Bockhorn](#)

Verfügbar:

1,40 ha

Nutzungsarten:

Gewerbegebiet

Preis:

25,00 €



[Gewerbegebiet Feldhörn | Gewerbegebiete in Niedersachsen | komsis](#)