

# **Auswertung Verkehrsbefragung**

**Grundschule Grabstede**

**und**

**Haupt- und Realschule Bockhorn**

Olaf Schumacher  
Hauptstraße 54  
26345 Bockhorn  
☎ 04452-918530

# 1 Auswertung Verkehrsbefragung

Im April 2007 wurden in der Grundschule Grabstede, sowie in der Haupt- und Realschule Bockhorn Fragebögen zum Schulweg der Kinder verteilt. Es wurden alle Schüler der Schulen beteiligt.

## Grundschule Grabstede

Anzahl ausgegebener Fragebögen: **145**  
Davon beantwortete Fragebögen: **103**

### Rücklaufquote:

Gesamt: **71,0 %**

## Haupt- und Realschule Bockhorn

Anzahl ausgegebener Fragebögen: **380**  
Davon beantwortete Fragebögen: **163**

### Rücklaufquote:

Gesamt: **42,9 %**

Die Auswertung wurde für beide Schulen getrennt durchgeführt.

## 2 Standort Grabstede

Von 103 Schülern wird folgendes Verkehrsmittel genutzt (Mehrfachnennung möglich):

Fahrrad: **52**  
Auto: **20**  
Zu Fuß: **14**  
Schulbus: **54**

### 2.1 Gefahrenstellen

Als gefährliche Stellen auf dem Schulweg wurden folgende Straßen und Kreuzungsbereiche genannt:

Gefahrenstelle	Anzahl Fragebögen mit Nennung
Achterlandsweg / Theilenmoorstr.	8
Kreisstraße	8
Westersteder Str. / Hauptstraße	7
Hurlings Kamp / Hauptstraße	6
Westersteder Str. / Gr. Querdamm	5
Dorfstraße / Reindersdamm	5
Achterlandsweg / KiGa	5

Alte Post (Osterforde)	4
Achterlandsweg	4
Am Kamp	4
Lebensstraße / Sandkrugsweg	4
Theilenmoorstr. / Hauptstraße	4
Achterlandsweg / Am Kamp	3
Achterlandsweg / Sandkrugsweg	3
Am Kamp / Hauptstraße	3
Grabhorner Weg / Grafenweg	3
Hauptstraße	3
Hauptstraße / Theilenmoorstr	3
Hurlings Kamp	3
Sandkrugsweg / Lebensstraße	3
Achterlandsweg Kurve bei Bruns	2
Birkhuhnweg / Hauptstraße	2
Lebensstraße	2
Reindersdamm /Dorfstraße	2
Sandkrugsweg	2
Straße nach Lindern / Brunskamp	2
Achterlandsweg / Lebensstraße	1
Alter Garten / Lebenstraße	1
Am Kamp u. Sandweg	1
Am Wall / Sandkrugsweg	1
Hauptstraße / Am Kamp	1
Hauptstraße / Buschstraße	1
Hauptstraße / Hunnenmoorsweg	1
Hauptstraße / Straße nach Lindern	1
Schniederskamp / Achterlandsweg	1
Stockweger Weg / Sandkrugsweg	1
Straße nach Lindern	1

## 2.2 Einzelauswertungen

Es werden die häufigsten Nennungen pro Gefahrenbereich erfasst. Eine detaillierte Darstellung erfolgt für alle Gefahrenstellen, die in mindestens 5 Fragebögen genannt wurden.

### 2.2.1 Achterlandsweg / Theilenmoorstr.

#### 2.2.1.1 Ergebnis der Befragung

Das Überqueren ist schwierig, weil

- Zu schnell gefahren wird
- abbiegende Autos zu beachten sind

#### Kommentare:

- schlechter Straßenzustand
- Viel Autoverkehr zur Schule

- Kein Gehweg
- Vorfahrtsregel gerade für die Kleinsten unüberschaubar

### 2.2.1.2 Ergebnis der Begehung

#### Ansichten Achterlandsweg / Theilenmoorstr.



Durch den Bewuchs ist die Sicht schlecht. Der Kreuzungsbereich und die Straße sind sehr eng.

### 2.2.2 Kreisstr.

#### 2.2.2.1 Ergebnis der Befragung

Das Überqueren ist schwierig, weil

- der Verkehr zu stark ist
- zu schnell gefahren wird
- abbiegende Autos zu beachten sind

Die Sicht ist schlecht

- durch Hecken, Bäume usw.
- wegen der Kurve oder Kruppe

#### Kommentare:

- zu viel Verkehr, sehr unübersichtlich
- Bürgersteig nicht vorhanden
- 70 km/h Beschränkung wird nicht eingehalten
- Wunsch nach mehr Kontrollen

## 2.2.2.2 Ergebnis der Begehung

### Ansichten Kreisstraße / Stiener Krug



Es fehlt die Beleuchtung. Die Bushaltestellen (gelbe Ovale) liegen in der Kurve und es gibt keinen Gehweg. Der Bereich ist insbesondere für kleinere Schulkinder sehr unübersichtlich.

### 2.2.3 Westersteder Str. / Hauptstr.

#### 2.2.3.1 Ergebnis der Befragung

Das Überqueren ist schwierig, weil

- der Verkehr zu stark ist
- zu schnell gefahren wird

Die Sicht ist schlecht

- wegen der Kurve

#### Kommentare:

- Wunsch nach 70 km/h Beschränkung
- Unterstand an der Bushaltestelle
- Bessere Ausleuchtung

### 2.2.3.2 Ergebnis der Begehung

#### Ansichten Westersteder Str. / Hauptstr.



#### Straßenverlauf von / nach Grabstede



#### Straße nach Westerstede

Im Bereich der Bushaltestellen ist Tempo 100 zulässig. Es gibt keine Laterne im Bereich der Haltestellen.

### 2.2.4 Hurlings Kamp / Hauptstr.

#### 2.2.4.1 Ergebnis der Befragung

Das Überqueren ist schwierig, weil

- zu schnell gefahren wird
- abbiegende Autos zu beachten sind

Die Sicht ist schlecht

- wegen der Kurve

#### Kommentare:

- Autos fahren zu schnell in den Ort rein

- Überquerung lebensgefährlich
- Sicht durch den Wall unzureichend

### 2.2.4.2 Ergebnis der Begehung

#### Ansichten Hurlings Kamp / Hauptstr.



Durch den Bewuchs im Kreuzungsbereich (Begrünung und Schallschutz für das Baugebiet) ist der Kreuzungsbereich sehr unübersichtlich. Besser ist es, aus dem Wohngebiet über die Straße Am Kamp zur Hauptstraße zu gehen / fahren und dort die Straße zu überqueren.

### 2.2.5 Westersteder Str. / Großer Querdamm

#### 2.2.5.1 Ergebnis der Befragung

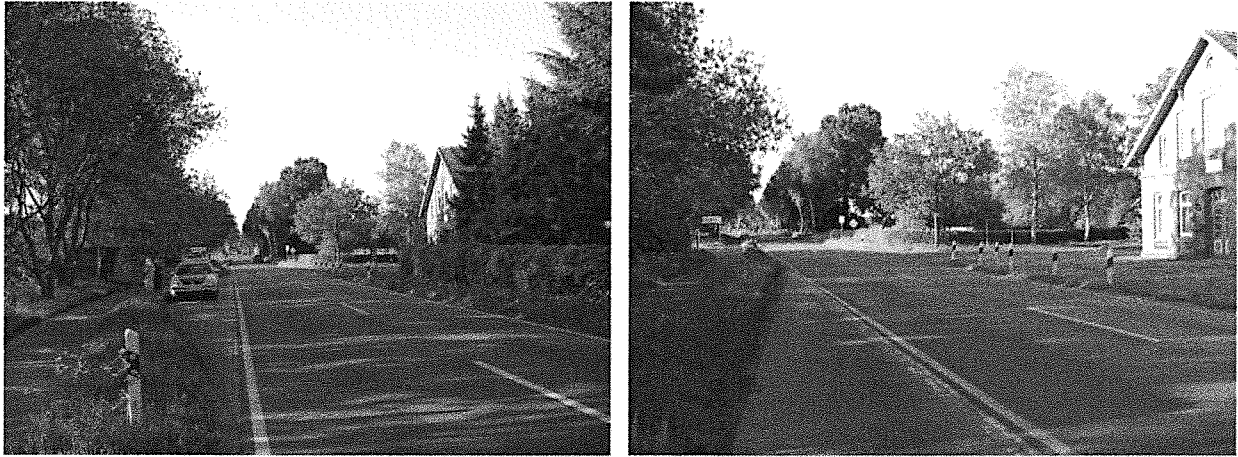
Das Überqueren ist schwierig, weil

- der Verkehr zu stark ist
- zu schnell gefahren wird
- die Straße zu breit ist
- abbiegende Autos zu beachten sind



**Kommentare:**

- Keine Kontrollen in der 70 km/h Zone

**2.2.5.2 Ergebnis der Begehung****Ansichten Westersteder Str. / Großer Querdamm**

Keine Beleuchtung vorhanden. Die Bushaltestelle für den Hinweg zur Schule verfügt über keine Einstiegsfläche am Straßenrand.

**2.2.6 Dorfstr. / Reindersdamm****2.2.6.1 Ergebnis der Befragung**

Das Überqueren ist schwierig, weil

- der Verkehr zu stark ist
- zu schnell gefahren wird
- abbiegende Autos zu beachten sind

Die Sicht ist schlecht

- wegen der Kurve

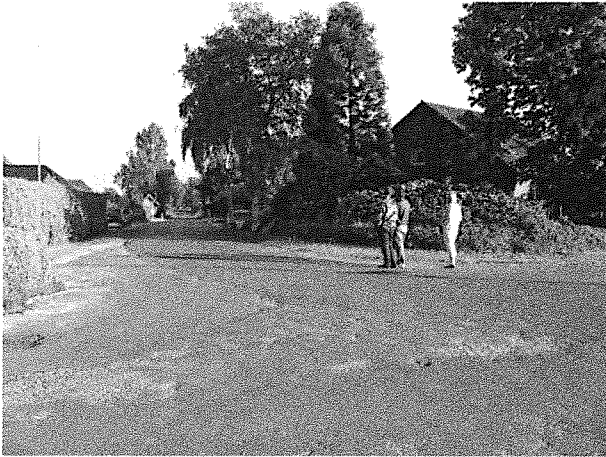
**Kommentare:**

- Kreuzung der Kurve unübersichtlich
- Keine Geschwindigkeitsbeschränkung außerhalb der Ortschaft
- Querung vereinfachen
- 70 km/h Zone nötig



## 2.2.6.2 Ergebnis der Begehung

### Ansichten Dorfstr. / Reindersdamm



Die Bushaltestelle ist kurz hinter der Kurve, es fehlen eine ausreichende Beleuchtung und ein Gehweg.  
Die zulässige Geschwindigkeit ist 50 km/h.

## 2.2.7 Achterlandsweg / Kindergarten

### 2.2.7.1 Ergebnis der Befragung

Die Sicht ist schlecht

- durch parkende Autos

#### Kommentare:

- Gehweg u. Straße wird von den Eltern zugeparkt
- Parkverbot überprüfen (auch Am Kamp)

### 2.2.7.2 Ergebnis der Begehung

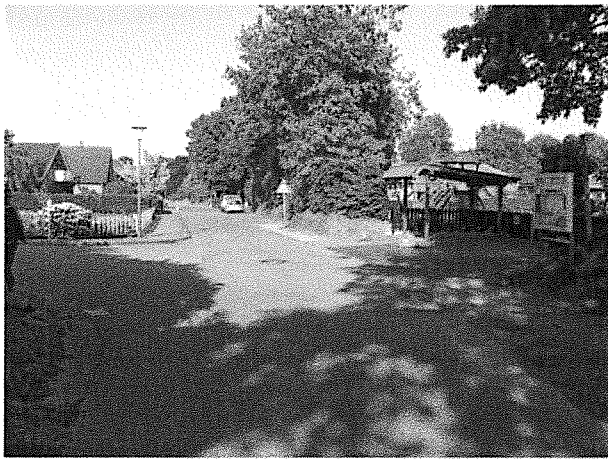
#### Ansichten Achterlandsweg / Kindergarten



Blick auf Kindergarten



Blick nach rechts aus Straße Am Kamp



Achterlandsweg



Blick in Straße Am Kamp

Die Straße ist schlecht einzusehen, Rechts vor links -Regelung, nur wenige Parkplätze für Kindergarten und Schule vorhanden, dadurch entsteht morgens eine unübersichtliche Parksituation.

## 2.2.8 Weitere Kommentare

Es folgen die Kommentare zu den Gefahrenstellen mit Nennung in weniger als 5 Fragebögen:

Gefahrenstelle	Kommentar
Alte Post (Osterforde)	Bushaltestelle direkt an Kreuzung, schlecht einzusehen, viele Kinder, Kein Buswartehäuschen
Achterlandsweg/Am Kamp	Parkende Autos beim Kindergarten, zu schnelle Autos
Lebensstraße / Sandkrugsweg	Fehlende Gehwege, zu schnelle Autos
Keine Straße angegeben	zu schnell in der 30iger Zone
Keine Straße angegeben	parkende Autos stehen auf dem Gehweg
Grafenweg	Fahrrad sehr gefährlich da der Grafenweg in einem sehr schlechten Zustand ist und von Außen und LKW befahren wird
Hauptstraße / Theilenmoorstr	spärliche Straßenbeleuchtung, kein Streu und Räumdienst
Birkhuhnweg / Hauptstraße	keine Ampeln vorhanden
Lebensstraße	kein Fahrradweg
Keine Straße angegeben	keine Ampeln vorhanden
Keine Straße angegeben	Busfahrt zu lang
Keine Straße angegeben	Gehweg besteht nicht
Alter Garten / Lebenstraße	Am Kamp teilweise nicht vorhanden
Achterlandsweg	zu schnell in 30er Zone
Keine Straße angegeben	fehlende Fahrradwege
Straße nach Lindern	mangelnde Beleuchtung
Achterlandsweg	Autos fahren zu schnell
Achterlandsweg (vor Schule)	Einsatz Schülerlotsen (Eltern?) fehlt
Keine Straße angegeben	Erlaubte Geschwindigkeit meist über 50 km/h

## 2.3 Positive Stellen auf dem Schulweg

Positivort	Kommentar
Achterlandsweg	Um die Schule ist die Zone verkehrsberuhigt (30er Zone)
Achterlandsweg	Bodenwelle vor Schule
Am Kamp / Achterlandsweg	Tempo 30 Zone
Hauptstraße	Rad- und Gehweg vorhanden
Bushaltestelle an der Schule	keine Überquerung der Straße dort mehr nötig
Busverbindung	Ein- und Ausstieg vor Ort (teilweise)

### 3 Haupt- und Realschule Bockhorn

Von 380 Schülern wird folgendes Verkehrsmittel genutzt (Mehrfachnennung möglich):

Fahrrad:	<b>115</b>
Roller/Mofa:	<b>8</b>
Auto:	<b>11</b>
Zu Fuß:	<b>24</b>
Schulbus:	<b>57</b>

#### 3.1 Gefahrenstellen

Als gefährliche Stellen auf dem Schulweg wurden folgende Straßen und Kreuzungsbereiche genannt:

Gefahrenstelle	Anzahl Fragebögen mit Nennung
Schulstr / Gartenstr	11
Landesstr. / Schulpfad	9
Lange Str / Kranenkamper Str	8
Kreisstr.	8
Lange Str / Gartenstr	6
Hilgenholter Str.	5
Kranenkamper Str.	5
Mühlenstr.	5
Uhlhornstr.	5
Wilhelmshavener Str.	5
Kochstr.	4
Landesstr.	4
Steinhauser Str.	4
Bockhorner Str.	3
Lange Str. / Steinhauser Str.	3
Hauptstr. / Hurlings Kamp	3
Grabsteder Str. / Schulstr.	2
Grabsteder Str.	2
Hauptstr.	2
Hilgenholter Str. / Gartenstr.	2
Sandkrugsweg	2
Kranenkamper Str. / Ulmenstr.	2
Kranenkamper Str. / Weißenmoorstr.	2
Achterlandsweg / Sandkrugsweg	1

Achterlandsweg / Schule	1
Am Tempel	1
Eekenhoff	1
Grabsteder Str. / Neuenburger Str.	1
Landesstr. / Bremer Str.	1
Lauwstr.	1
Lebensstr. / Sandkrugsweg	1
Lebensstr. / Stockweger Weg	1
Prophetenhörn	1
Rosenstr. / Steinhauser Str.	1
Schulstr. / Uhlhornstr.	1
Vogelspur	1

### **3.2 Einzelauswertungen**

Es werden die häufigsten Nennungen pro Gefahrenbereich erfasst. Eine detaillierte Darstellung erfolgt für alle Gefahrenstellen, die in mindestens 5 Fragebögen genannt wurden.

Da die Gefahrenstellen bei den Grundschulen den Gefahrenstellen bei der Haupt- und Realschule entsprechen, wurde auf eine nochmalige Aufführung der Begehungsergebnisse verzichtet. Diese sind den Auswertungen der Grundschulen zu entnehmen.

#### **3.2.1 Schulstr. / Gartenstr.**

Das Überqueren ist schwierig, weil

- der Verkehr zu stark ist
- abbiegende Autos zu beachten sind

Die Sicht ist schlecht,

- durch Hecken

#### **Kommentare:**

- Querung gefährlich
- Viel Autoverkehr zur Schule
- Unklare Kreuzungssituation, viele Autos, Fahrräder und Fußgänger
- sehr unübersichtlich / schlecht einsehbar
- ganz "wunder" Punkt
- Rechts vor links ist schlecht

#### **3.2.2 Lange Str. / Kranenkamper Str.**

Das Überqueren ist schwierig, weil

- der Verkehr zu stark ist
- zu schnell gefahren wird
- abbiegende Autos zu beachten sind

Die Sicht ist schlecht

- durch parkende Autos

**Kommentare:**

- Bei Dr. Eismann morgens rechts und links parkende Autos

### **3.2.3 Kreisstr.**

Das Überqueren ist schwierig, weil

- der Verkehr zu stark ist
- zu schnell gefahren wird
- abbiegende Autos zu beachten sind

Die Sicht ist schlecht

- wegen den Kurven

**Kommentare:**

- Querungen gefährlich
- sehr unübersichtlich
- Querung vereinfachen
- 70er und 50er Zone wird nicht beachtet
- Kein Gehweg
- Schlechte Beleuchtung
- Mehr Kontrollen gewünscht

### **3.2.4 Lange Str. / Gartenstr.**

Das Überqueren ist schwierig, weil

- der Verkehr zu stark ist
- zu schnell gefahren wird
- abbiegende Autos zu beachten sind

Die Sicht ist schlecht

- durch parkende Autos

**Kommentare:**

- Querung gefährlich
- sehr unübersichtlich
- Querung vereinfachen
- Nutzung Durchgang von Birkenstr bei Spielcafé

### **3.2.5 Kranenkamper Str.**

Problem: Gehweg

**Kommentare:**

- Straßenlaternen fehlen
- Kein Bürgersteig bzw. keine befestigte Str

### 3.2.6 Hilgenholter Str.

Problem: Gehweg / Straßenzustand

#### Kommentare:

- Im Winter sehr glatt,
- Kein Gehweg bzw. keine befestigte Str
- Mehr Streu- und Räumdienst im Winter gewünscht
- Freitags Behinderung durch Müllwagen

### 3.2.7 Mühlenstr.

Das Überqueren ist schwierig, weil

- zu schnell gefahren wird
- abbiegende Autos zu beachten sind

Die Sicht ist schlecht

- durch parkende Autos

#### Kommentare:

- Trotz Gehweg und Fahrbahnverengung wird zu schnell gefahren

### 3.2.8 Uhlhornstr.

Das Überqueren ist schwierig, weil

- zu schnell gefahren wird
- abbiegende Autos zu beachten sind

Die Sicht ist schlecht

- durch Hecken, Bäume usw.

#### Kommentare:

- Vorfahrt wird sehr oft missachtet

### 3.2.9 Weitere Kommentare

Es folgen die Kommentare zu den Gefahrenstellen mit Nennung in weniger als 5 Fragebögen:

Gefahrenstelle	Kommentar
Kochstr.	Schlechter Straßenzustand, Ampel erwünscht
Landesstr.	Querungshilfe notwendig
Lange Str. / Steinhauser Str.	Vorfahrtmissachtung, Keine Ampeln vorhanden
Hauptstr. / Hurlings Kamp	Im Winter Fahrweg nicht gestreut

Grabsteder Str.	Überquerung beim Kaufhaus unübersichtlich
Hauptstr.	Autos fahren zu schnell in den Ort rein
Hilgenholter Str. / Gartenstr.	Kreuzung unübersichtlich
Sandkrugsweg	Spärlich Straßenbeleuchtung
Kranenkamper Str. / Ulmenstr.	Kreuzung
Kranenkamper Str. / Weißenmoorstr.	Kreuzung
Achterlandsweg / Sandkrugsweg	Kreuzung
Achterlandsweg / Schule	Bushaltewartehäuschen zu klein
Prophetenhörn	Schlechte Straßenbeleuchtung
Keine Straße angegeben	Haltelinien an Überquerungen notwendig
Keine Straße angegeben	Busfahrer sollen freundlicher und rücksichtsvoller auftreten
Keine Straße angegeben	nahe Anwohner dürften nicht mit dem PKW Fahren
Keine Straße angegeben	rote Markierung müsste erneuert werden
Keine Straße angegeben	zu wenige Zebrastrifen
Keine Straße angegeben	Haltestelle an Westersteder Straße wird leider nicht gehalten
Keine Straße angegeben	Busse fahren im Sandkrugsweg mehr als 30 km/h
Keine Straße angegeben	Ampelquerung Bockhorn - Grabstede zu steil
Keine Straße angegeben	rote Ampelphasen zu lange
Vogelspur	Schlechter Straßenzustand

### 3.3 Positive Stellen auf dem Schulweg

Positivort	Kommentar
B437	Ampel vorhanden
Schulstr.	gute Straßenbeleuchtung
30er Zonen	wenige Autos
Mühlenstraße	wenig Verkehr, 30er Zone
Reiherstraße	wenig Verkehr, 30er Zone
generell	wenige große Hecken
Schulpfad	Nur für Anlieger zu durchfahren, Fußgänger und Fahrräder haben genug Platz
Landesstraße	Radweg durch Buchenhecke von der Hauptstraße getrennt
generell	Mehrere übersichtliche schöne Straßen
Steinhauser Straße	Radweg
Mühlenstraße	die neuen Gehwege
Kreuzung Bockhorner Str.	Groß und übersichtlich
generell	wenig Verkehr
Hauptstraße	Radweg teilweise (innerhalb Grabstede)



## **4 Abschließende Bemerkungen**

Durch die hohe Anzahl der abgegebenen Fragebögen zeigt sich das große Interesse an der Verbesserung der Verkehrssituation in der Schule. Das Datenmaterial bietet eine gute Grundlage für die Begehung der genannten Gefahrenstellen und die Erstellung eines Schulwegeplanes.